



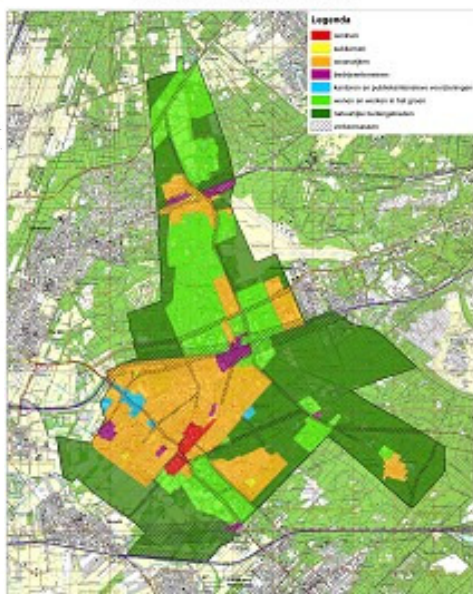
## Milieukwaliteitsprofiel

Wilt u een optimale leefkwaliteit creëren bij nieuwe ruimtelijke plannen in uw gemeente? En wilt u weten welke kansen het milieu biedt? Wellicht is een milieukwaliteitsprofiel dan iets voor u. In een milieukwaliteitsprofiel ziet u in één oogopslag en per gebied de ambities. Het resultaat telt, maar minstens zo belangrijk is het proces om tot het resultaat te komen. Wij gaan deze uitdaging graag samen met u aan.

### Leefkwaliteit

Een milieukwaliteitsprofiel integreert milieu in ruimtelijke ordening en draagt zo bij aan de leefkwaliteit. Het milieukwaliteitsprofiel is een onderdeel van gebiedsgericht milieubeleid. Uitgangspunt is dat niet in elk gebied eenzelfde milieukwaliteit nodig is. We onderscheiden bijvoorbeeld de volgende soorten gebieden: centrumgebied, woonwijk, kantoren/bedrijven, groen/natuur en verkeer/infrastructuur.

Milieugebiedenkaart Zeist



### Milieu als inspiratie

Milieuregels zijn vaak belemmerend en vertragend. Een milieukwaliteitsprofiel werkt echter andersom. Door vroeg in het proces de milieukwaliteitsambities in te brengen komen nieuwe kansen voor leefkwaliteit en duurzaamheid in beeld. Een milieukwaliteitsprofiel is dus een bron van inspiratie.

### Maatwerk

Milieukwaliteitsprofielen opstellen is maatwerk. Wij doen dat aan de hand van workshops en interviews met medewerkers van bijvoorbeeld ruimte/bouwen, verkeer, geluid, energie of duurzaam bouwen. Per gebied wordt bepaald wat de minimale kwaliteit is en waar de ambitie ligt. Voor het gebruik van milieukwaliteitsprofielen stellen we een draaiboek op. Ook daar ligt het accent op maatwerk.

De voordelen van een milieukwaliteitsprofiel:

- het brengt milieukwaliteitsambities in beeld;
- het draagt bij aan leefkwaliteit;
- het integreert milieu in ruimtelijke ordening;
- milieu denkt vroegtijdig mee in kansen;
- maatwerk.

### Waar kunnen wij u mee helpen?

- milieukwaliteitsprofielen opstellen;
- milieugebiedenkaart opstellen;
- organisatie van workshops of duurzaamheidssessies;
- presentaties bij bijeenkomsten met bijvoorbeeld projectontwikkelaars of grondeigenaren;
- productie van milieukaarten;
- procesbegeleiding.

Zie ook: *productblad Milieubeleidsplan*

### Enkele succesvolle voorbeelden:

- stedenbouwkundig handboek milieu gemeente Bunnik;
- milieukwaliteitsprofielen als onderdeel van gebiedsgericht milieubeleidsplan in Zeist;
- milieukwaliteitsprofielen van Veenendaal;
- duurzaamheidsvisie op basis van een milieukwaliteitsprofiel van de wijk Kerckebosch in de gemeente Zeist.

Wilt u meer weten over milieukwaliteitsprofielen of een voorbeeld van een milieukwaliteitsprofiel? Neem dan contact op met uw accountmanager of contactpersoon van de Milieudienst Zuidoost-Utrecht. T: (030) 69 99 500, E: [info@milieudienstzou.nl](mailto:info@milieudienstzou.nl), I: [www.milieudienstzou.nl](http://www.milieudienstzou.nl)



**Voorbeeld van een kwaliteitsprofiel voor het type 'centrumgebied'**

Kwaliteit	Indicator	Basiskwaliteit gebied	Gebiedsambitie
Geluids- kwaliteit	Geluidsbelasting Wegverkeer Bedrijven	Lawaaiig 54 – 58 dB	Levendig tot druk 49 – 53 dB
		50 dB(A)	50 dB(A)
Luchtkwa- liteit	Concentratie NO <sub>2</sub>	Minder 35-40 µg/m <sup>3</sup>	Midden 30 – 35 µg/m <sup>3</sup>
	Concentratie PM <sub>10</sub>	Minder 30 – 32 µg/m <sup>3</sup>	Midden 28 – 30 µg/m <sup>3</sup>
Externe veiligheid	Plaatsgebon- den risico	Midden 10 <sup>-7</sup> – 10 <sup>-6</sup>	Hoogst ≤ 10 <sup>-8</sup>
	Groepsrisico	Hoog 0,1 – 0,3 x OW	Hoogst < 0,1 x OW
Langzaam verkeer	Dichtheid fietsnetwerk Collectieve fietsenstalling- gen	Fijnmazig fietsnetwerk	Fijnmazig loop- en fietsnetwerk
		Voldoende stallingen niet overdekt	Bewaakte of afgesloten stalling overdekt
Autover- keer	Parkeerregi- me	75% geconcentreerd of in gebouwde voor- ziening, 25% openba- re weg	>75% parkeren in gebouwde voorziening
Openbaar vervoer	Halteafstand en frequentie	Buszone plus	HOV
		Bushalte op max. 300m Frequentie: 4x per uur naar/van centrum, subkernen en regio- naal	Railstation en/of bushalte op max 300 m Frequentie >4 x per uur naar/van centrum, subkernen en regionaal.
Klimaat en energie	Energiepres- tatie wijk (EPL)	EPL 7 – 8	Winkelgebied: EPL 8 – 9
		Actief: CO <sub>2</sub> reductie 15 – 25 %	Voorlopend: CO <sub>2</sub> reductie 25 – 50 % Woongebied: EPL 9 – 10 Innovatief: CO <sub>2</sub> reductie 80 - 100 %
		Energiepres- tatie woning (EPC)	10% verscherpte EPC Actief: CO <sub>2</sub> reductie 10 %
Duurzaam bouwen	GPR bouw	50% verscherpte EPC Voorlopend: CO <sub>2</sub> re- ductie 50 %	Energie neutraal Innovatief: energieneutraal
		Voldoende Woningen 6,0 – 7,0 Winkels en kantoren 6,0 – 7,0	Goed Woningen 8,0 – 8,5 Winkels en kantoren 7,5 – 8,0
Groen en ecologie	Ecologische waarde	Groen dat siert Groen als toevoeging van beeldkwaliteit	Groen dat behaagt Ruimte voor gebruiksgroen en beperkt ecologisch groen
Waterkwa- liteit	Belevings- waarde	Water dat siert: water- kwaliteit rond MTR	idem
Water- kwantiteit	% afgekop- peld oppervlak	Zie afkoppelplan 2008	idem
Bodem	Bodemkwali- teit	Klasse wonen	idem